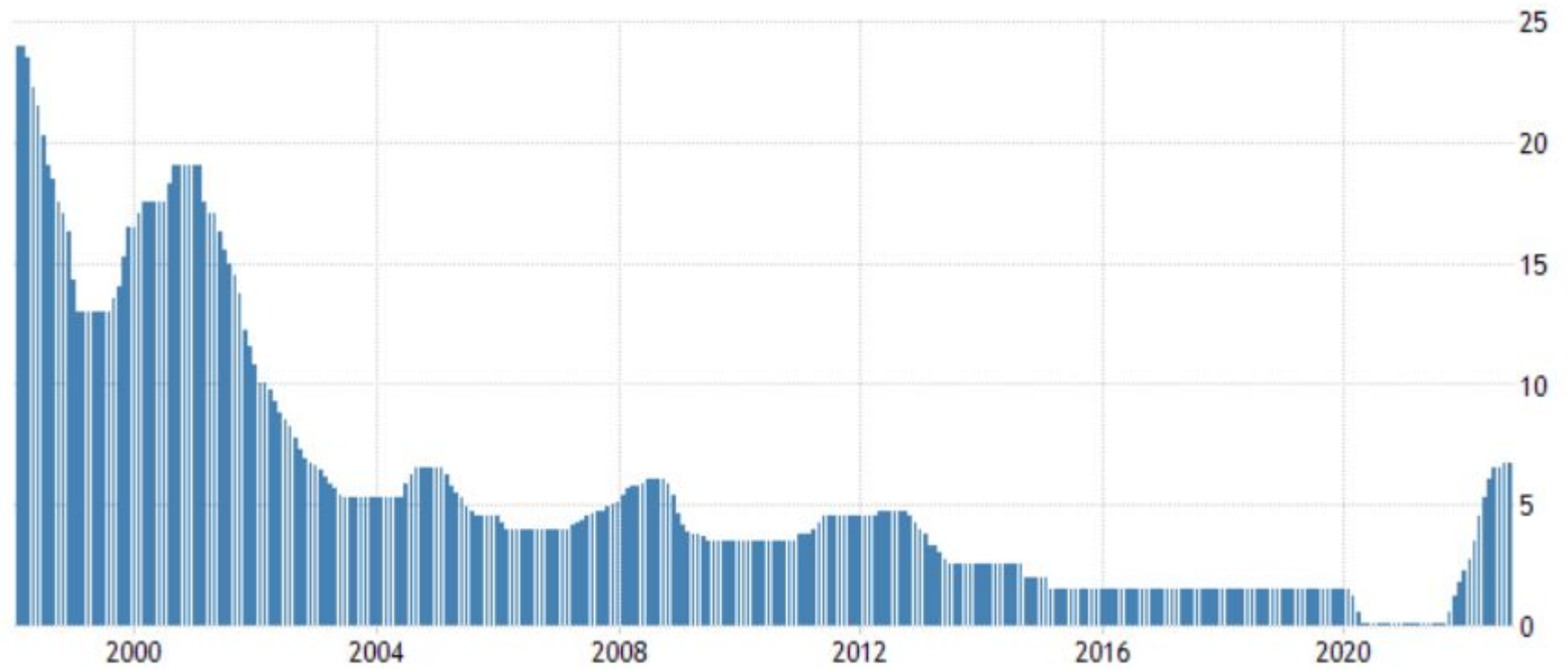
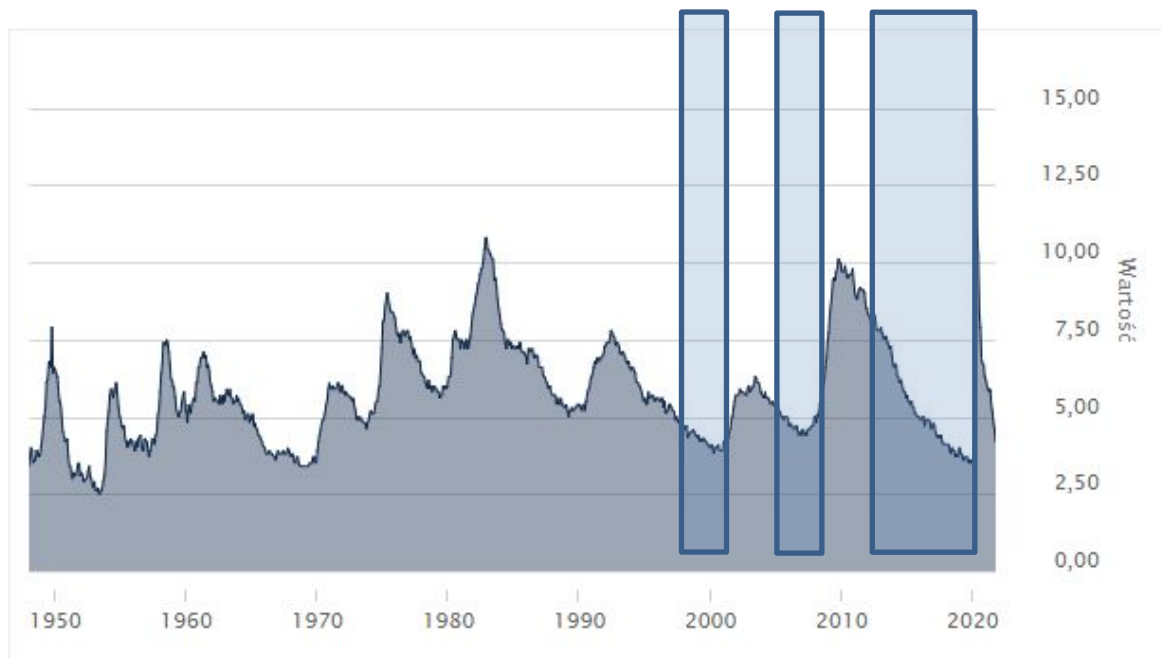


Wybrane wskaźniki analizy fundamentalnej

Stopy procentowe

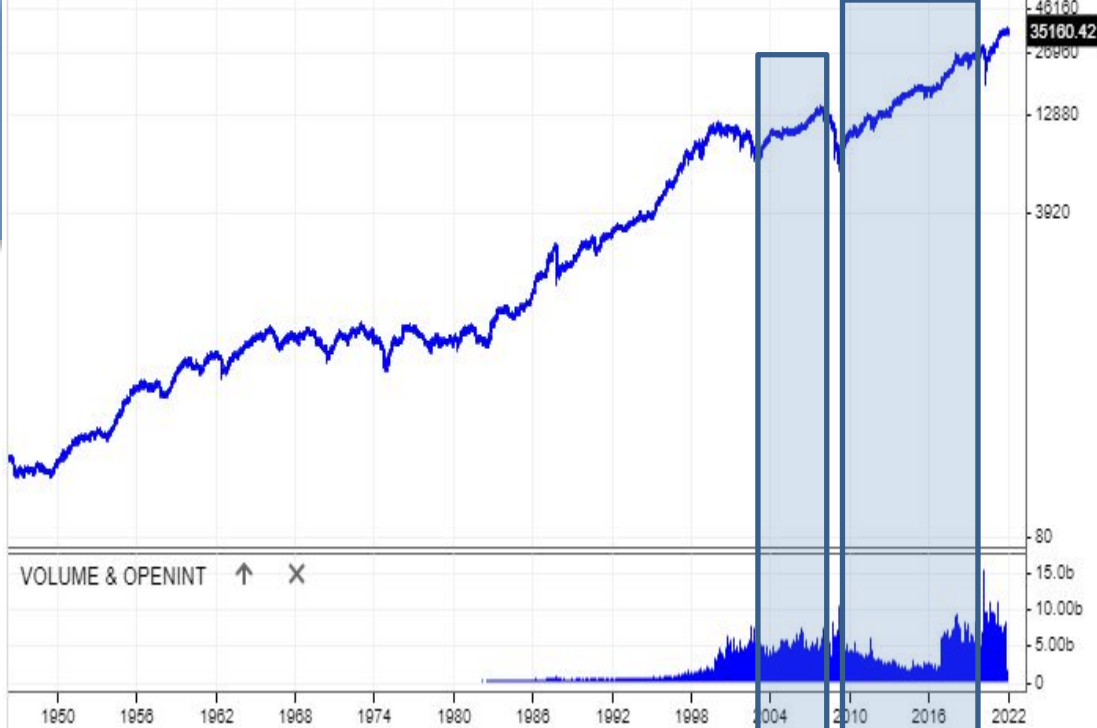




Stopa bezrobocia

Ostatnia wartość:	4,20% (XI 2021)
Zmiana:	-0,40 p.p.
Poprzednia wartość:	4,60% (X 2021)
Max 5L:	14,70% (IV 2020)
Min 5L:	3,50% (II 2020)
Źródło:	Bureau of Labor Statistics
Kraj:	Stany Zjednoczone

źródło:
bankier.pl



Stopa bezrobocia

Ostatnia wartość: **4,20%** (XI 2021)

Zmiana: **-0,40 p.p.**

Poprzednia wartość: **4,60%** (X 2021)

Max 5L: **14,70%** (IV 2020)

Min 5L: **3,50%** (II 2020)

Źródło: **Bureau of Labor Statistics**

Kraj: **Stany Zjednoczone**

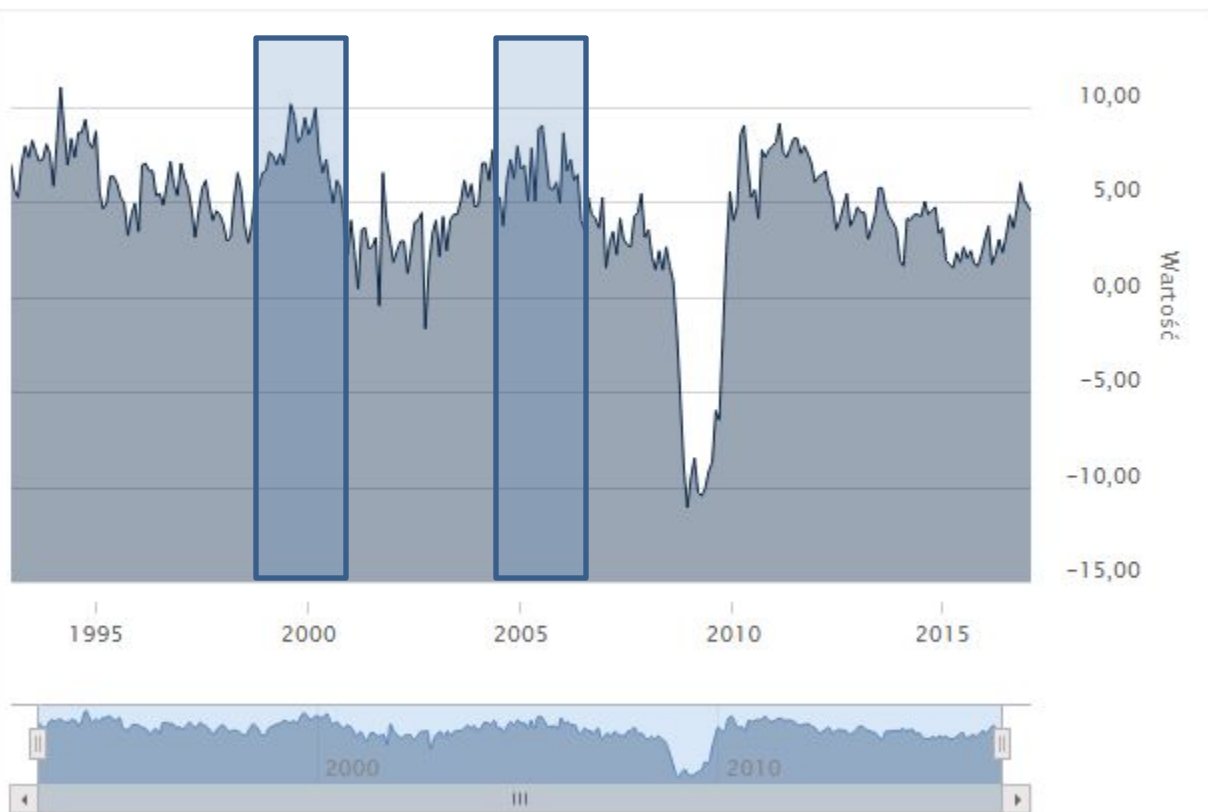
Źródło:
bankier.pl

Stany Zjednoczone - Optymizm Konsument

1999-01-01 2017-06-27



źródło: tradingeconomics.com



Sprzedaż detaliczna r/r

Ostatnia wartość: **4,50%** (IV 2017)

Zmiana: **-0,30 p.p.**

Poprzednia wartość: **4,80%** (III 2017)

Max 5L: **6,00%** (I 2017)

Min 5L: **1,50%** (IV 2015)

Źródło: **U.S. Census Bureau**

Kraj: **Stany Zjednoczone**

źródło:
bankier.pl

Stany Zjednoczone - Bankructwa



Źródło: tradingeconomics.com

Dziękuję za uwagę