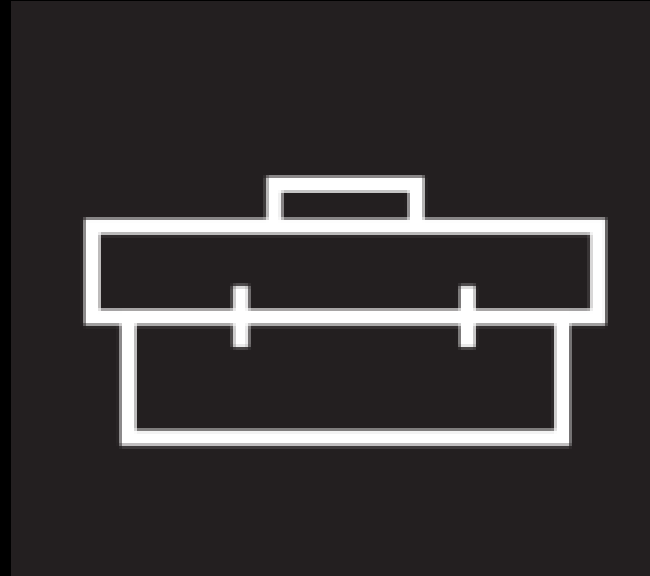


# **Instrukcja połączenia platformy Meta Trader z Elektronicznym Dziennikiem Transakcji**

**W celu połączenia Meta Tradera z Elektronicznym Dziennikiem Transakcji postępuj zgodnie z opisanym poniżej harmonogramem:**

## Krok 0:

Przed przystąpieniem do połączenia Meta Tradera z Elektronicznym Dziennikiem Transakcji sprawdź, czy w zakładce „Moje rachunki” zostały wprowadzone numery rachunków, które posiadasz. W razie braku koniecznie wprowadź numery swoich rachunków. W przeciwnym razie Meta Trader nie uzyska zgody ze strony Dziennika na zapis jakichkolwiek danych.



## Krok 1:

Po zalogowaniu do Elektronicznego Dziennika Transakcji wybierz przycisk „Komunikacja z MT4”



## Krok 2:

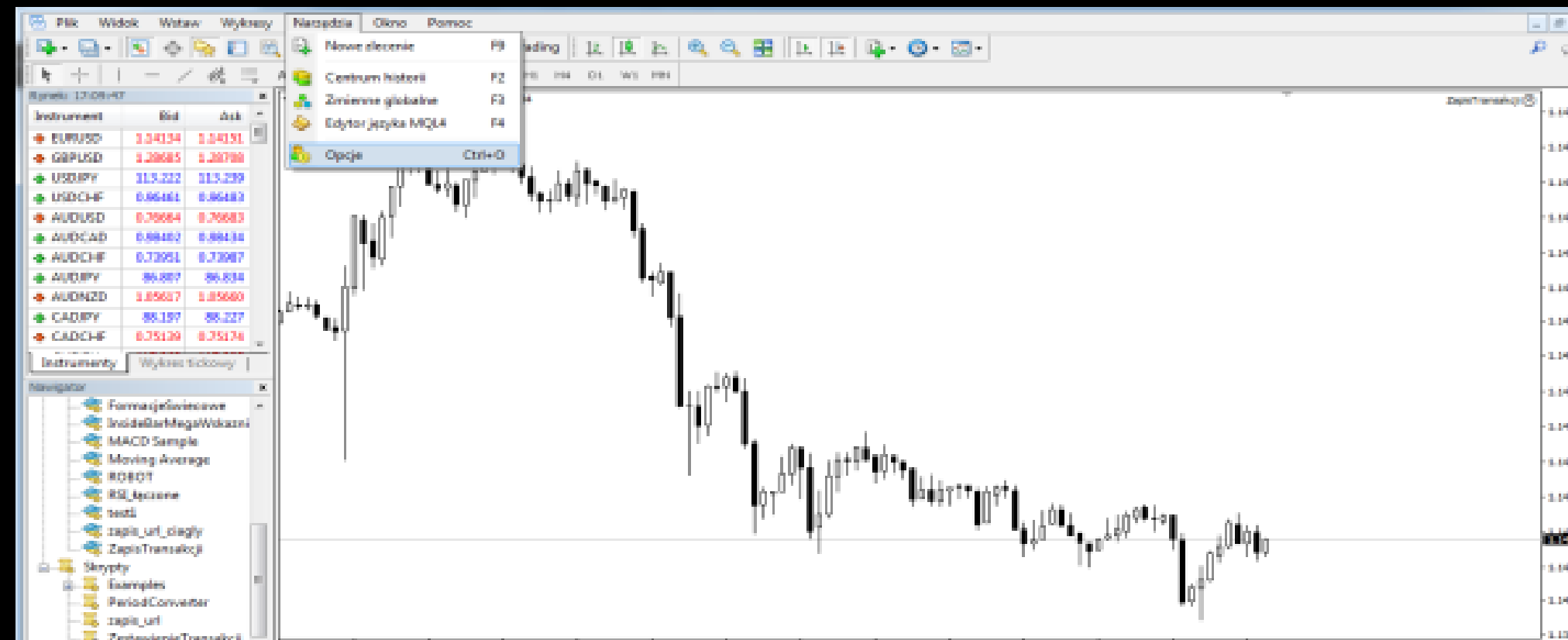
Pobierz plik do komunikacji Meta Tradera z Elektronicznym Dziennikiem Transakcji:

Poniżej znajdziesz skrypt służący do komunikacji Dziennika Transakcji z aplikacją Meta Trader 4

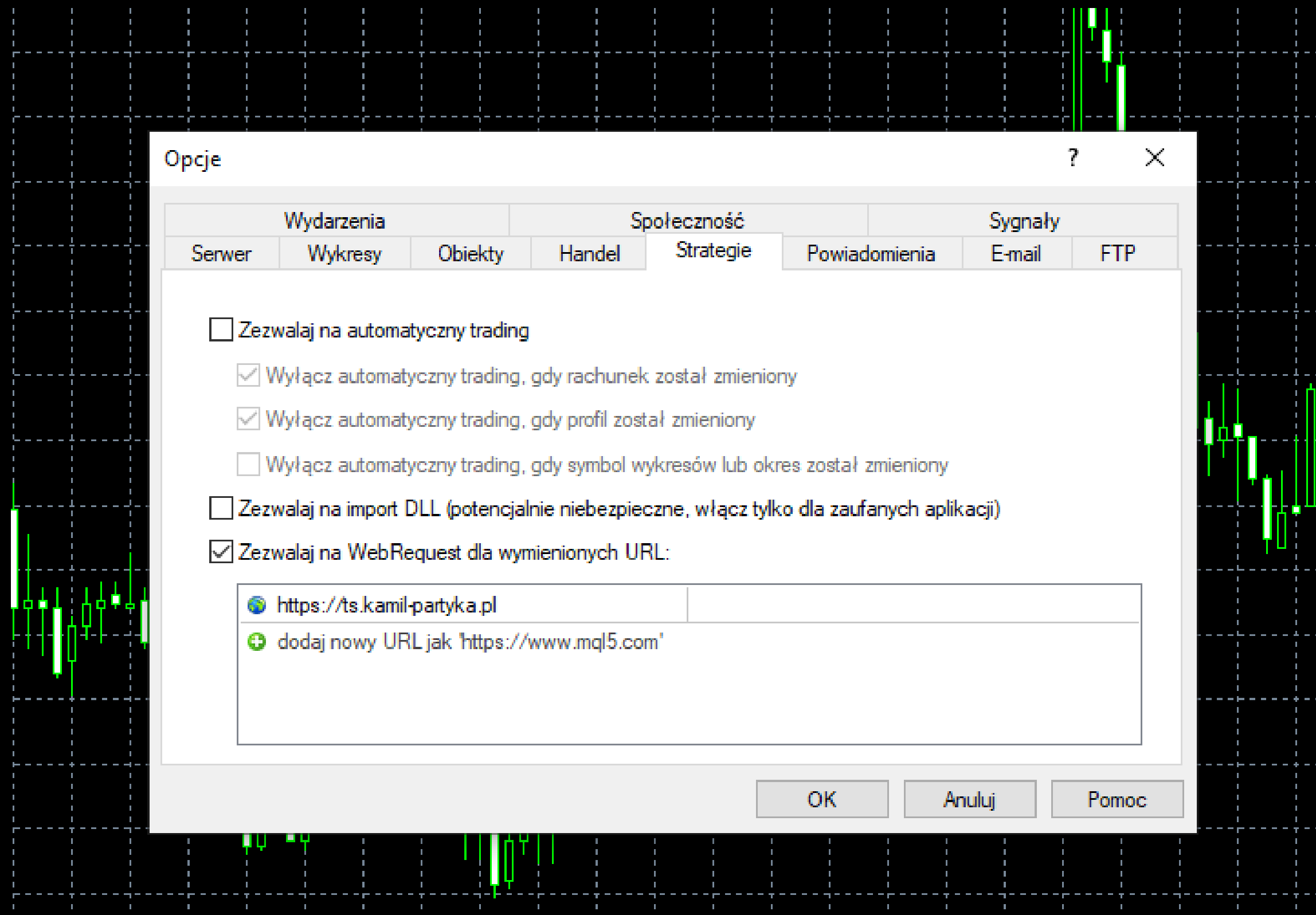
Kliknij i pobierz plik umożliwiającą komunikację z programem Meta Trader

## Krok 3:

Uruchom Meta Tradera i z menu Narzędzia wybierz Opcje



W oknie które się pojawi wybierz zakładkę "Strategie", zaznacz opcję "Zezwalaj na WebRequest dla wymienionych URL" i wprowadź adres <https://ts.kamil-partyka.pl>

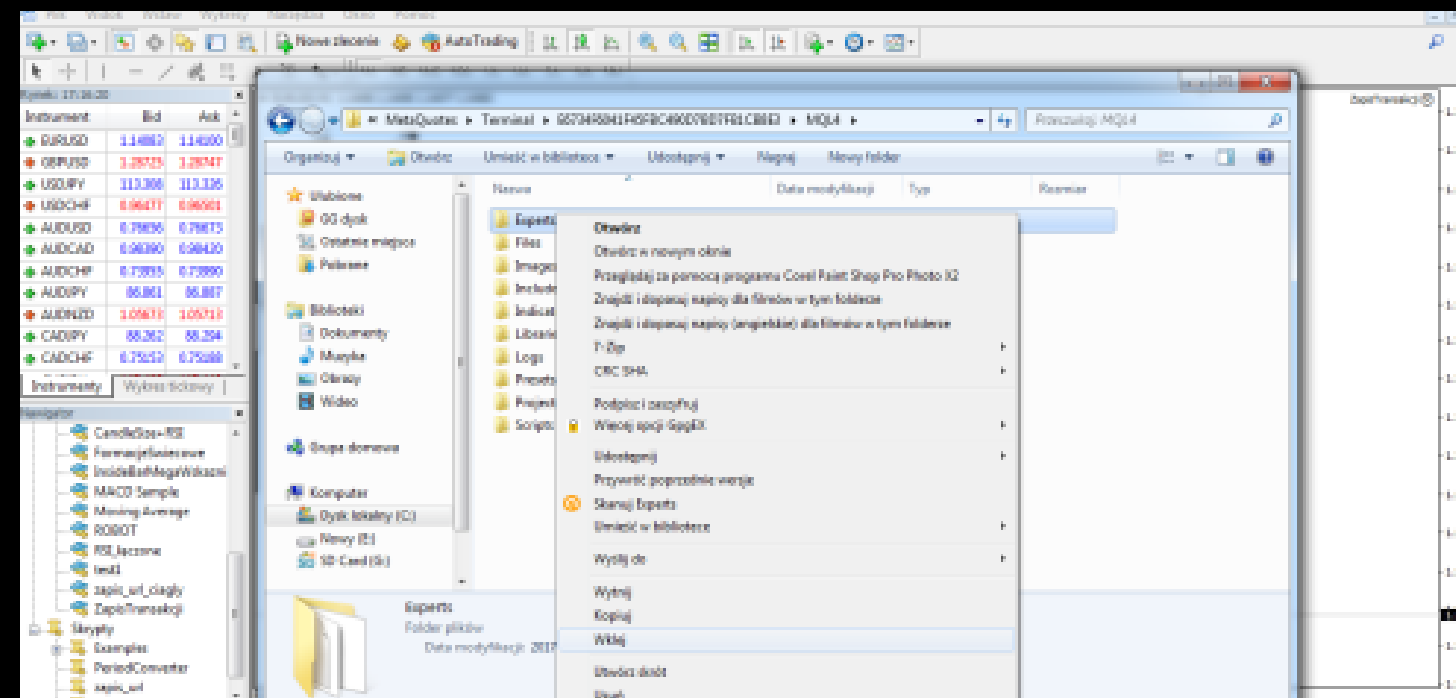


## Krok 4:

Z menu wybierz Plik -> Otwórz Folder Danych

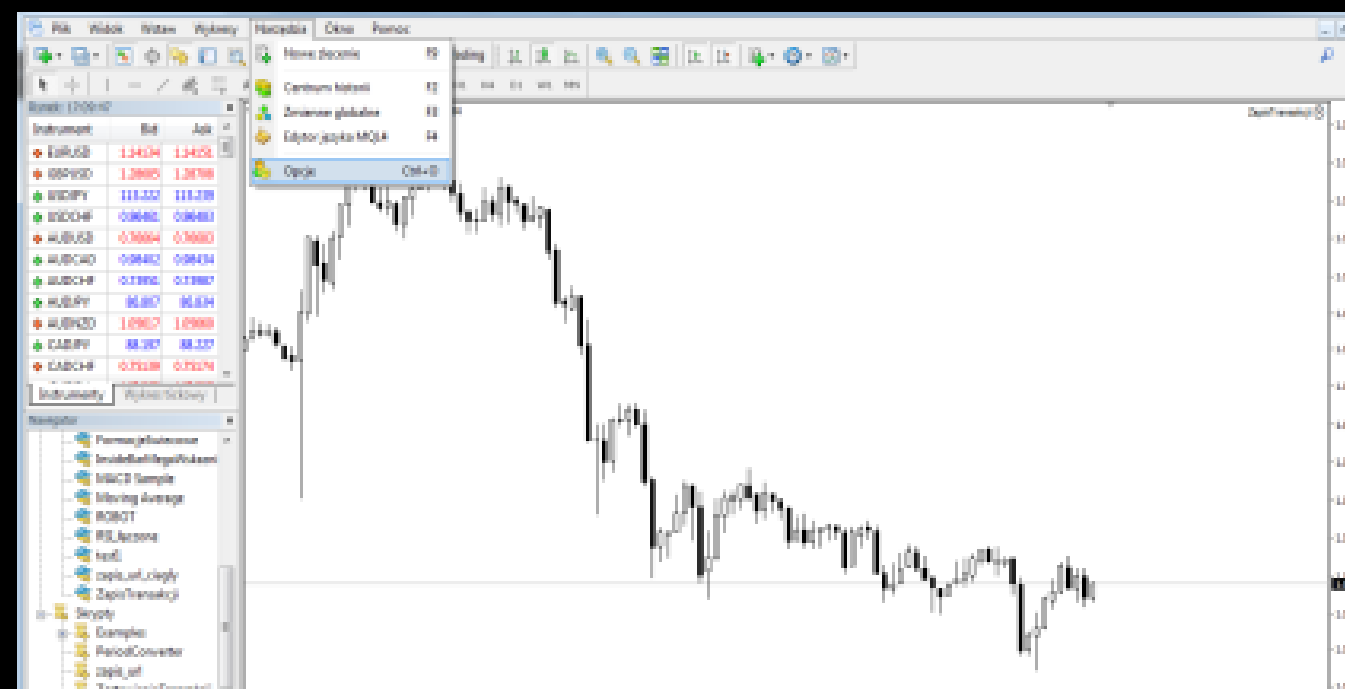


W otwartym oknie wybierz i wejdź do folderu MQL4, a następnie skopiuj plik, który wcześniej pobrałeś/aś z dziennika transakcji i wklej ten plik do podkatalogu Experts



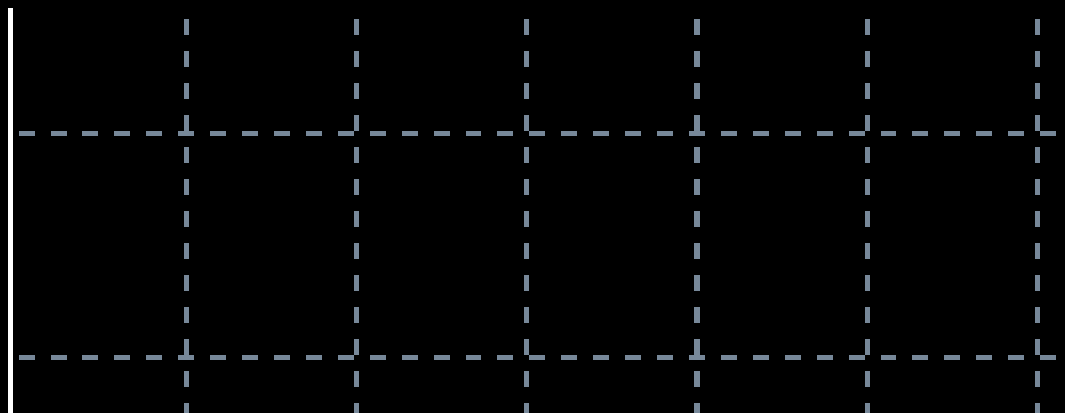
## Krok 5:

Wróć do głównego okna Meta Tradera i z menu wybierz Narzędzie ->Nawigator



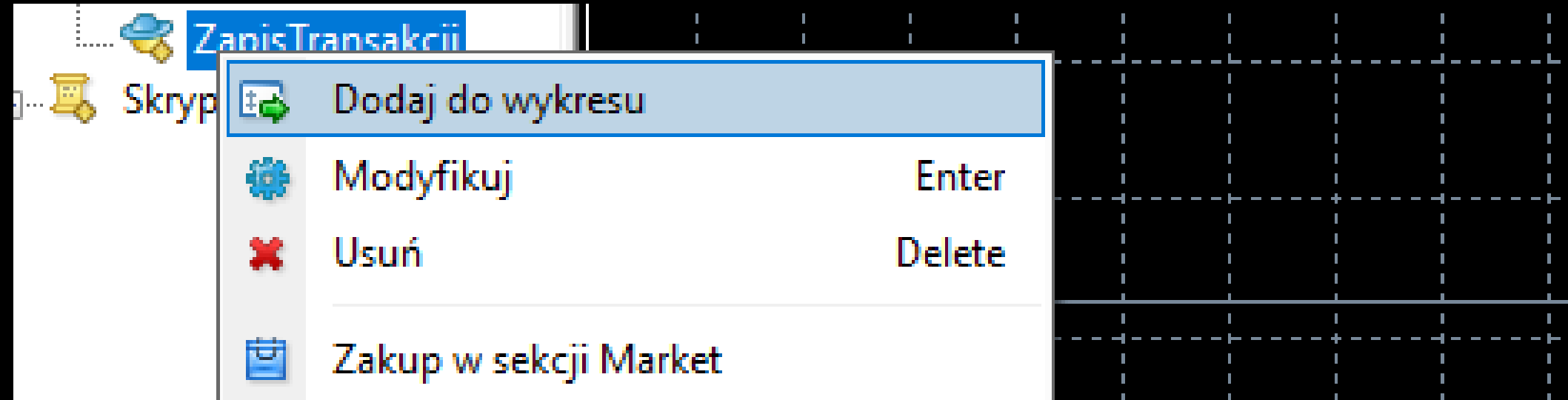
Po lewej stronie otworzy się okno „Nawigator”, gdzie w zakładce „Strategie” znajdziesz pozycję: „ZapisTransakcji”.

Jeśli pozycja nie będzie widoczna kliknij prawym przyciskiem myszki i wybierz „odśwież” lub wyłącz i ponownie uruchom Meta Tradera



Otwórz wykres EURUSD, a następnie kliknij prawym przyciskiem myszy” i wybierz „Dodaj do wykresu”

(UWAGA – z uwagi na fakt, iż skrypt jest wzbudzany do działania w określonych odstępach czasu w wyniku zmian ceny na wykresie zalecamy stosować skrypt na wykresie EURUSD z uwagi na wysoką płynność tego rynku, ponadto odradzamy uruchamianie skryptu na kilku wykresach ponieważ może to doprowadzić do znacznego spowolnienia działania MetaTradera)



Po wybraniu opcji „Dodaj do wykresu” pojawi się okno potwierdzające uruchomienie skryptu. Po wybraniu OK, skrypt automatycznie rozpocznie działanie

